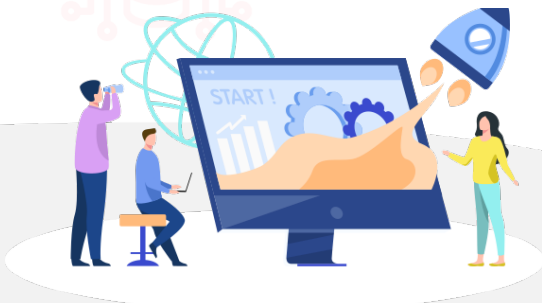


Janvier 2023



FORMATION 2023

Qlik  | **NPrinting**[®]





Objectifs de la formation

Le cours aborde la création de rapports basés sur plusieurs applications QlikView et Qlik Sense, les options de distribution aux utilisateurs et aux groupes et les options de planification :

- Installer NPrinting sur un seul noeud
- Créer dans NPrinting des rapports adoptant divers formats Microsoft Office, HTML et Pixel Perfect
- Créer des rapports à partir de plusieurs sources
- Lier des utilisateurs à des rapports
- Configurer des tâches de rapport et de distribution
- S'abonner à des rapports



Publics concernés

- Décideurs et utilisateurs métiers
- Concepteurs d'applications décisionnelles
- Développeurs et utilisateurs QlikView et/ou Qlik Sense



Pré-requis

Connaître QlikView ou Qlik Sense.



Évaluation moyenne des personnes formées

Cette formation n'ayant pas été suffisamment délivrée en 2021, il n'est pas possible de ressortir une notation moyenne pour cette formation.



1 JOUR



Programme de la formation

1 Présentation de l'outil (30 min)

- Qu'est-ce que c'est
- Comment cela s'interface avec Qlik

4 Diffusion du rapport (1h)

- Mapping, filtre, jointure, agrégation, routine

2 Création d'un premier rapport basique (1h30)

- Format PPTX
- Gestion des images

5 Administration de Qlik NPrinting (1h)

3 Création d'un second rapport complexe (2h)

- Format Excel, TCD...

6 Troubleshooting, question/réponse (1h)

À chaque étape, le discours se base notamment sur l'expérience et les retours des collaborateurs et des clients. En conséquence, il se peut que certaines options ne soient pas abordées car non-pertinentes.



Évaluation de la formation

- Interrogation personnalisée durant la session de formation (à l'oral en fonction du contexte)
- Ainsi qu'une évaluation en fin de formation sous forme de QMC via googleform



Sanction de la formation

- Émargement, attestation de fin de formation ainsi qu'une enquête de satisfaction des stagiaires sur l'organisation, la pédagogie, les méthodes et supports utilisés



Accessibilité

Agence de Lille

63 rue de l'abbé Bonpain
59700 Marcq en Baroeul

Agence de Paris

10 rue de Monceau
75008 Paris



Quelques formateurs

- Emmanuel, Maxime



Délais d'accès

- Le délai de mise en place de la formation est habituellement de 2 à 3 semaines (en moyenne)
- La date de début de formation la plus appropriée est envisagée en fonction de vos besoins
- Des dates de session peuvent également être planifiées par avance dans notre calendrier de formation



Afin de nous assurer que les moyens de prestation de formation puissent être adaptés à vos besoins spécifiques, vous pouvez contacter :

Pour Lille : Marine Brujan via notre mail contact@decideom.fr ou au +33 3 28 38 74 95

Pour Paris : Hédia Ben Harbi via notre mail contact@decideom.fr ou au +33 1 58 56 60 52



DecideOm

Contactez-nous



Lille : 03.28.38.74.95
Paris : 01.58.56.60.51



contact@decideom.fr

www.decideom.fr

