

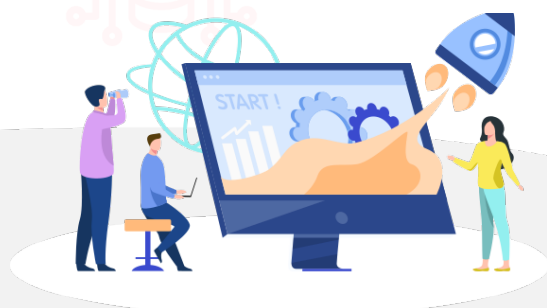


FORMATION 2023

Designer



Qlik Sense





Objectifs de la formation

Qlik Sense Designer

A partir d'exemples pratiques, vous pouvez créer en quelques minutes vos tableaux de bord dynamiques, explorer la librairie complète d'indicateurs et visualisations Qlik Sense, et réaliser votre premier « story telling » interactif...

- Effectuer des analyses avancées avec Qlik Sense
- Identifier les types de données et expliquer leurs interprétations visuelles
- Concevoir et créer des visualisations Qlik Sense, afin de les partager avec d'autres utilisateurs
- Prendre en compte les concepts fondamentaux de « Data Vizualisation » dans la conception de vos applications Qlik Sense
- Utiliser les meilleures pratiques de conception de visualisations Qlik Sense basées sur la perception et la cognition humaine
- Utiliser le « Story Telling » pour présenter vos analyses
- Tirer profit du « responsive design » pour développer des visualisations adaptables sur tous périphériques à taille d'écran variable



Publics concernés

- Décideurs et utilisateurs métiers
- Concepteurs d'applications décisionnelles
- Développeurs et utilisateurs Qlik Sense



Pré-requis

Aucun pré-requis nécessaire.



Évaluation moyenne des personnes formées

4.5/5



2 JOURS



Programme de la formation

1 Introduction

- Introduction à la formation et présentation des objectifs
- Présentation de Qlik
- Philosophie des deux outils Qlik : QlikView et Qlik Sense
- Compatibilité des informations
- Principe d'associativité

2 Concepts clés de Qlik Sense

- Description du hub
- Vue d'ensemble d'une application et présentations des raccourcis
- Les masters items
- Les dimensions et les mesures
- L'édition d'un onglet
- Les sélections et la recherche intelligente

3 Visualisations

- Créations des différents types d'objets (histogramme, graphique combiné, volet de filtres, jauges, KPI, graphique courbe, cartes, secteur, tableau croisé dynamique, nuage de points, tableau simple, zone de texte et image, treemap)
- Définition des propriétés

4 Étude de cas

- Ajout de données cartographiques
- Chargement d'un échantillon de données
- Chargement de données depuis Excel

5 Amélioration des applications

- Les expressions
- Créer un titre dynamique
- Créer une nouvelle mesure
- Créer une expression de couleur basée sur une condition
- Les flags
- Le set analysis
- Les conditions de calcul

6 Le partage d'information

- Les favoris
- Les récits
- Le responsive design
- Publier une application

7 Pour aller plus loin

- Qu'est-ce que la communauté ?



Évaluation de la formation

- Interrogation personnalisée durant la session de formation (à l'oral en fonction du contexte)
- Ainsi qu'une évaluation en fin de formation sous forme de QMC via googleform



Sanction de la formation

- Émargement, attestation de fin de formation ainsi qu'une enquête de satisfaction des stagiaires sur l'organisation, la pédagogie, les méthodes et supports utilisés



Accessibilité

Agence de Lille

63 rue de l'abbé Bonpain
59700 Marcq en Baroeul

Agence de Paris

10 rue de Monceau
75008 Paris



Quelques formateurs

- **Lille** : Emmanuel, Valentin
- **Paris** : Hocine, Benjamin



Délais d'accès

- Le délai de mise en place de la formation est habituellement de 2 à 3 semaines (en moyenne)
- La date de début de formation la plus appropriée est envisagée en fonction de vos besoins
- Des dates de session peuvent également être planifiées par avance dans notre calendrier de formation



Afin de nous assurer que les moyens de prestation de formation puissent être adaptés à vos besoins spécifiques, vous pouvez contacter :

Pour Lille : Marine Brujan via notre mail contact@decideom.fr ou au +33 3 28 38 74 95

Pour Paris : Hédia Ben Harbi via notre mail contact@decideom.fr ou au +33 1 58 56 60 52



DecideOm

Contactez-nous



Lille : 03.28.38.74.95
Paris : 01.58.56.60.51



contact@decideom.fr

www.decideom.fr

