

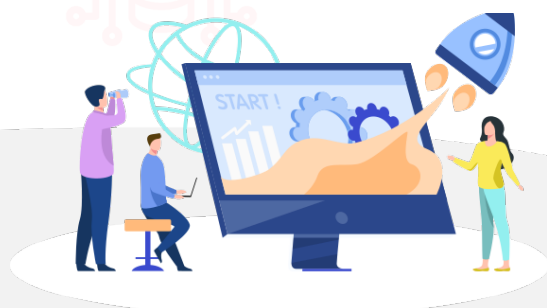


FORMATION 2023

Developer



Qlik Sense





Objectifs de la formation

Qlik Sense Developer

Cette formation Qlik Sense Developer est dédiée à la connexion aux sources de données, l'optimisation, la manipulation et la transformation des données, les modélisations associatives, l'utilisation de fichiers QVD, la plateforme de développement...

- Effectuer des analyses avancées avec Qlik Sense
- Créer des modèles de données Qlik Sense
- Résoudre les problématiques de modélisation et corriger les scripts d'intégration
- Transformer les données
- Résoudre les clés synthétiques et les références circulaires
- Maîtriser les fonctions avancées de l'éditeur de scripts de chargement de données
- Ajouter des dimensions et des calculs d'indicateurs dans les librairies utilisateurs
- Ajouter des visualisations de base



Publics concernés

- Architectes de Données
- Concepteurs d'applications décisionnelles Qlik Sense
- Développeurs et utilisateurs Qlik Sense



Pré-requis

Pas de pré-requis nécessaire.



Évaluation moyenne des personnes formées

4.8/5



2 JOURS



Programme de la formation

1 Introduction

- Introduction à la formation et présentation des objectifs
- Présentation de Qlik
- Principe d'associativité

2 Concepts clés

- Description du hub
- Data préparation du script
- L'éditeur du script

3 Génération du script

- Introductions de base
- Connexion aux sources de données (dossier ou BDD)
- Création d'un modèle simple
- Ajout de nouvelles tables
- Chargement des données
- Analyse du modèle de données

4 Fonctions avancées

- Jointures
- Nettoyage des tables (Fonctions Exists, Left keep...)
- Les différents types de LOAD
- Table calendrier
- Variables de script

5 Amélioration des applications

- Éviter les tables synthétiques
- Supprimer les boucles
- Concaténation de tables
- Table creuse ou table de liens

6 Fichiers de données QVD

- Format
- Création
- Utilisation (chargement optimisé)
- Chargement incrémental



Évaluation de la formation

- Interrogation personnalisée durant la session de formation (à l'oral en fonction du contexte)
- Ainsi qu'une évaluation en fin de formation sous forme de QMC via googleform



Sanction de la formation

- Émargement, attestation de fin de formation ainsi qu'une enquête de satisfaction des stagiaires sur l'organisation, la pédagogie, les méthodes et supports utilisés



Accessibilité

Agence de Lille

63 rue de l'abbé Bonpain
59700 Marcq en Baroeul

Agence de Paris

10 rue de Monceau
75008 Paris



Quelques formateurs

- **Lille** : Emmanuel, Valentin
- **Paris** : Hocine, Benjamin



Délais d'accès

- Le délai de mise en place de la formation est habituellement de 2 à 3 semaines (en moyenne)
- La date de début de formation la plus appropriée est envisagée en fonction de vos besoins
- Des dates de session peuvent également être planifiées par avance dans notre calendrier de formation



Afin de nous assurer que les moyens de prestation de formation puissent être adaptés à vos besoins spécifiques, vous pouvez contacter :

Pour Lille : Marine Brujan via notre mail contact@decideom.fr ou au +33 3 28 38 74 95

Pour Paris : Hédia Ben Harbi via notre mail contact@decideom.fr ou au +33 1 58 56 60 52



Contactez-nous



Lille : 03.28.38.74.95
Paris : 01.58.56.60.51



contact@decideom.fr

www.decideom.fr

