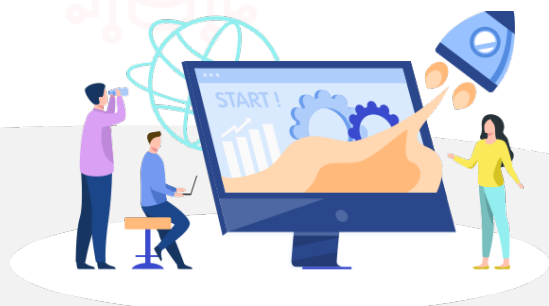




# FORMATION 2023

talend

Data Integration





### Objectifs de la formation

- **Comprendre** la philosophie des ETL
- **Découvrir** l'environnement de développement
- **Développer** les premiers flux
- **Transformer** et gérer les données
- **Manipuler** une base de données
- **S'initier** aux composants avancés et aux boucles
- **Debugger** et déployer des jobs en production



### Publics concernés

- Informaticiens ayant besoin d'implémenter des flux de données inter-applications ou devant alimenter un entrepôt de données.
- Informaticiens souhaitant découvrir l'outil



### Pré-requis

Le public assistant à la formation devra être familiarisé avec le langage SQL ainsi que les modèles relationnels d'architecture de tables de base de données. Javas non requis mais souhaité.



### Méthodes mobilisées

- Support de formation, fichier d'installation et fichiers sources (Excel, Texte).



### Modalités d'évaluation

- Exercices pratiques, questionnaires à choix multiples (Format Google Form).



### Évaluation moyenne des personnes formées

Cette formation n'ayant pas été suffisamment délivrée en 2021, il n'est pas possible de ressortir une notation moyenne pour cette formation.



### Programme de la formation

#### JOUR 1

##### Matin (9H30H-12H)

1.
  - Installation
  - Fonctionnement de l'outil
  - Données en direct ou extrait
  - Connexion à des fichiers Microsoft Excel
  - Modélisation et préparation des données
  - Création de champs calculés

##### Après-midi (13H30H-17H)

2.
  - Création des différentes visualisations de base
  - Affichage de plusieurs indicateurs à la fois
  - Options de formatage : police, couleurs, taille, etc ..
  - Modification des étiquettes et infobulles
  - Calculs de table
  - Connexion à une base Microsoft Access

#### JOUR 2

##### Matin (9H30H-12H)

3.
  - Exercices de rappel
  - Union de plusieurs sources de données
  - Hiérarchies / groupes / ensembles

##### Après-midi (13H30H-17H)

4.
  - Filtres / Paramètres / Actions
  - Création et mise en page des tableaux de bord
  - Publication sur Tableau Server/Cloud
  - Découverte du portail



## Évaluation de la formation

- Interrogation personnalisée durant la session de formation (à l'oral en fonction du contexte)
- Ainsi qu'une évaluation en fin de formation sous forme de QMC via googleform



## Sanction de la formation

- Émargement, attestation de fin de formation ainsi qu'une enquête de satisfaction des stagiaires sur l'organisation, la pédagogie, les méthodes et supports utilisés



## Accessibilité

### Agence de Lille

63 rue de l'abbé Bonpain  
59700 Marcq en Baroeul

### Agence de Paris

10 rue de Monceau  
75008 Paris



## Quelques formateurs

- **Christophe**



## Modalités et délais d'accès

- La proposition commerciale, pour être acceptée, doit être signée au moins 10 jours ouvrés avant le début de la formation
- Le délai de mise en place de la formation est habituellement de 2 à 3 semaines (en moyenne)
- La date de début de formation la plus appropriée est envisagée en fonction de vos besoins
- Des dates de session peuvent également être planifiées par avance dans notre calendrier de formation



Afin de nous assurer que les moyens de présentation de formation puissent être adaptés à vos besoins spécifiques, vous pouvez contacter :

**Pour Lille :** Marine Brujan via notre mail [contact@decideom.fr](mailto:contact@decideom.fr) ou au +33 3 28 38 74 95

**Pour Paris :** Hédia Ben Harbi via notre mail [contact@decideom.fr](mailto:contact@decideom.fr) ou au +33 1 58 56 60 52



DecideOm

**Contactez-nous**



**Lille** : 03.28.38.74.95  
**Paris** : 01.58.56.60.51



[contact@decideom.fr](mailto:contact@decideom.fr)

[www.decideom.fr](http://www.decideom.fr)

