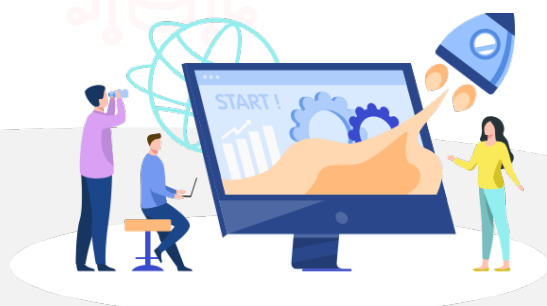




# FORMATION 2023

Débutant





## Objectifs de la formation

### Snowflake débutant

Snowflake est une solution Data Cloud majeure. Plateforme de centralisation et de mise à disposition de données, elle permet, par simplicité d'administration et ses nombreuses fonctionnalités, de répondre à de nombreux cas d'usage. Cette formation niveau débutant, vous familiarisera avec son environnement et vous permettra d'appréhender les fonctionnalités et principes de base de la plateforme :

- Se familiariser avec la solution
- Configurer les ressources en fonction des usages
- Administrer les droits des utilisateurs
- Créer des bases de données
- Charger et manipuler des données



## Publics concernés

- Chefs de projets
- Experts BI
- Data Analysts



## Pré-requis

Bonne connaissance du SQL.



## Méthodes mobilisées

- Support de formation, fichier d'installation et fichiers sources (Excel, Texte).



## Modalités d'évaluation

- Exercices pratiques, questionnaires à choix multiples (Format Google Form).



## Évaluation moyenne des personnes formées

Cette formation n'ayant pas été suffisamment délivrée en 2023, il n'est pas possible de ressortir une notation moyenne pour cette formation.



## Programme de la formation

### JOUR 1

#### Matin

#### 1. Architecture

- Qu'est-ce que Snowflake
- Les couches de l'architecture
- Time Travel & Fail Safe
- Les types de caches

#### 2. Se connecter

- Accéder à Snowflake
- Snowsight

#### 3. Créer une base de données

- Structure du compte Snowflake
- Création des objets
- Le partage de données

#### Après-midi

#### 4. Fonctions et procédures

- Les fonctions SQL et Javascript
- Les procédures stockées

#### 5. Définir des warehouses

- Scalabilité Horizontale
- Scalabilité Verticale
- Propriétés et cas d'usage

#### 6. Gestion des fichiers

- Définir des zones de stockage
- Définir des formats de fichiers
- traitement des données CSV



# FORMATION SNOWFLAKE

Débutant



## Programme de la formation

### JOUR 2

#### Matin

#### 6. Gestion des fichiers

- Traitement des données JSON

#### 8. Suivre l'activité

- Suivi des requêtes
- Suivi de la consommation

#### 9. Time Travel et Clone

- Restauration et consultant historique
- Copie d'objets à la volée

#### Après-midi

#### 10. Snowpipe

- Intégration continue des fichiers

#### 11. Streams et Taks

- Créer et ordonnancer des tasks
- Utiliser des streams

# FORMATION SNOWFLAKE

Débutant



## Évaluation de la formation

- Interrogation personnalisée durant la session de formation (à l'oral en fonction du contexte)
- Ainsi qu'une évaluation en fin de formation sous forme de QCM via googleform



## Sanction de la formation

- Émargement, attestation de fin de formation ainsi qu'une enquête de satisfaction des stagiaires sur l'organisation, la pédagogie, les méthodes et supports utilisés



## Accessibilité

### Agence de Lille

63 rue de l'abbé Bonpain  
59700 Marcq en Baroeul

### Agence de Paris

10 rue de Monceau  
75008 Paris



## Quelques formateurs

- **Lille** : François B.



## Délais d'accès

- La proposition commerciale, pour être acceptée, doit être signée au moins 10 jours ouvrés avant le début de la formation
- Le délai de mise en place de la formation est habituellement de 2 à 3 semaines (en moyenne)
- La date de début de formation la plus appropriée est envisagée en fonction de vos besoins
- Des dates de session peuvent également être planifiées par avance dans notre calendrier de formation



Afin de nous assurer que les moyens de prestation de formation puissent être adaptés à vos besoins spécifiques, vous pouvez contacter :

**Pour Lille** : Marine Brujan via notre mail [contact@decideom.fr](mailto:contact@decideom.fr) ou au +33 3 28 38 74 95

**Pour Paris** : Hédia Ben Harbi via notre mail [contact@decideom.fr](mailto:contact@decideom.fr) ou au +33 1 58 56 60 52



**Contactez-nous**



**Lille** : 03.28.38.74.95  
**Paris** : 01.58.56.60.51



**contact@decideom.fr**

**www.decideom.fr**

