

Juin 2024

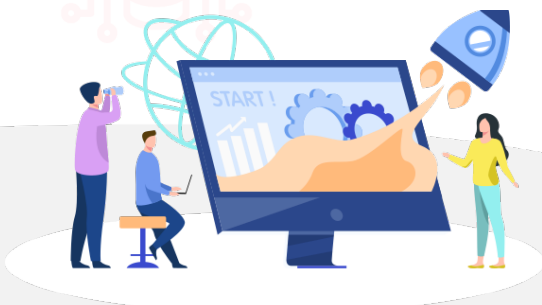


FORMATION 2024



tableau®

Formation avancée



V072024



Objectifs de la formation

Notre formation Tableau Software Avancé s'adresse aux concepteurs d'applications Tableau expérimentés.

A l'aide de nombreux exercices pratiques et didactiques, découvrez comment exploiter toutes les fonctionnalités offertes par la solution, pour optimiser vos applications, leur performances, leur design...

- Fonctions de calculs avancées
- Fonctions de modélisation de données
- Performance des applications
- Concepts avancés de design
- Techniques de chargement de données



Publics concernés

- Décideurs et utilisateurs métiers
- Concepteurs d'applications décisionnelles
- Développeurs et utilisateurs Tableau



Pré-requis

Avoir suivi la formation de base ou avoir déjà utilisé l'outil



Méthodes mobilisées

- Support de formation, fichier d'installation et fichiers sources (Excel, Texte).



Modalités d'évaluation

- Exercices pratiques, questionnaires à choix multiples (Format Google Form).



Évaluation moyenne des personnes formées

Cette formation n'ayant pas été suffisamment délivrée en 2023, il n'est pas possible de ressortir une notation moyenne pour cette formation.



FORMATION **TABLEAU**

Formation avancée



Programme de la formation

JOUR 1

Matin (9h30-12H)

1.

- Exercices de rappel
- Copie d'une feuille d'un classeur à l'autre
- Annotations
- Utilisation avancées des paramètres

Après-midi (13h30-17H)

2.

- Calculs avancés
- Manipulation de chaîne
- Opération de date
- Drilldown
- Affichage conditionnel

JOUR 2

Matin (9h30-12H)

3.

- Aggrégation des calculs
- Formule LOD
- Calculs de table
- Top N

Après-midi (13h30-17H)

4.

- Ligne et bande de référence
- Courbe de tendance
- Histoire
- Bonnes pratiques de visualisation



Évaluation de la formation

- Interrogation personnalisée durant la session de formation (à l'oral en fonction du contexte)
- Ainsi qu'une évaluation en fin de formation sous forme de QMC via googleform



Sanction de la formation

- Émargement, attestation de fin de formation ainsi qu'une enquête de satisfaction des stagiaires sur l'organisation, la pédagogie, les méthodes et supports utilisés



Accessibilité

Agence de Lille

63 rue de l'abbé Bonpain
59700 Marcq en Baroeul

Agence de Paris

6 place Jean-Zay
92300, Levallois-Perret



Quelques formateurs

- **Lille** : Noé
- **Paris** : Chloé



Délais d'accès

- La proposition commerciale, pour être acceptée, doit être signée au moins 10 jours ouvrés avant le début de la formation Le délai de mise en place de la formation est habituellement de 2 à 3 semaines (en moyenne)
- La date de début de formation la plus appropriée est envisagée en fonction de vos besoins
- Des dates de session peuvent également être planifiées par avance dans notre calendrier de formation



Afin de nous assurer que les moyens de prestation de formation puissent être adaptés à vos besoins spécifiques, vous pouvez contacter :

Pour Lille : Marine Brujan via notre mail contact@decideom.fr ou au +33 3 28 38 74 95

Pour Paris : Hédia Ben Harbi via notre mail contact@decideom.fr ou au +33 1 58 56 60 52



DecideOm

Contactez-nous



Lille : 03.28.38.74.95
Paris : 01.58.56.60.51



contact@decideom.fr

www.decideom.fr

