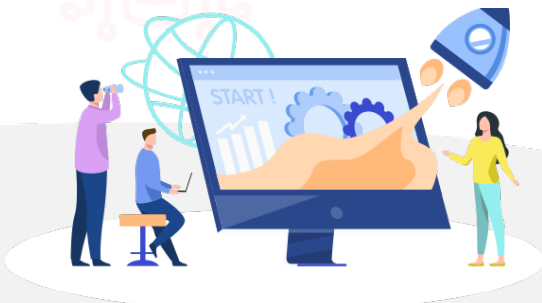




FORMATION 2024



DataGalaxy



Objectifs de la formation

En une journée, cette formation permet de découvrir et d'apprendre à maîtriser la solution DataGalaxy

Vous aborderez :

- La philosophie de la plateforme,
- Les modules et leurs différentes fonctionnalités
- Le principe d'utilisation des connecteurs
- Les principales fonctionnalités avancées tel que l'import de fichiers, utilisation du metabot
- les paramétrages écrans
- Les clés d'appropriation / les bonnes pratiques

A l'issue de la formation, le stagiaire est capable de se servir des principales fonctionnalités de la plateforme de manière indépendante et de faire vivre la plateforme, notamment de charger des informations en masse via l'import de fichier.

Publics concernés

- Intendant des données
- Analyste de données
- Responsable des données

Pré-requis

Connaissance de base d'un tableur (Excel...).

Méthodes mobilisées

- Support de formation, fichier d'installation et fichiers sources (Excel, Texte).

Modalités d'évaluation

- Exercices pratiques, questionnaires à choix multiples (Format Google Form).

Évaluation moyenne des personnes formées

- Aucune évaluation pour cette formation actuellement.



Programme de la formation

Matin

1. COMMENT MODÉLISER SON GLOSSAIRE

- Les différents objets
- Les best practices de modélisation
- L'intégration de données du dictionnaire
- La gestion des liens

2. MAÎTRISER LES FONCTIONNALITÉS D'IMPORT DE DONNÉES

- Savoir formater un fichier d'import
- Intégrer des fichiers
- Gestion des connecteurs
- Vérifier les erreurs

Après-midi

3. LES FONCTIONNALITÉS AVANCÉES DES MODULES

- Vue Filtrée
- Modification en masse
- Métabot
- Cycle de vie de l'objet

4. PERSONNALISER SON EXPÉRIENCE

- Paramétrage des écrans
- Gestion des droits
- Tableau de bord



Évaluation de la formation

- Interrogation personnalisée durant la session de formation (à l'oral en fonction du contexte)
- Ainsi qu'une évaluation en fin de formation sous forme de QMC via googleform



Sanction de la formation

- Émargement, attestation de fin de formation ainsi qu'une enquête de satisfaction des stagiaires sur l'organisation, la pédagogie, les méthodes et supports utilisés



Accessibilité

Agence de Lille

63 rue de l'abbé Bonpain
59700 Marcq en Baroeul

Agence de Paris

6 place Jean-Zay
92300, Levallois-Perret



Quelques formateurs

- Christelle R.



Délais d'accès

- La proposition commerciale, pour être acceptée, doit être signée au moins 10 jours ouvrés avant le début de la formation
- Le délai de mise en place de la formation est habituellement de 2 à 3 semaines (en moyenne)
- La date de début de formation la plus appropriée est envisagée en fonction de vos besoins
- Des dates de session peuvent également être planifiées par avance dans notre calendrier de formation



Afin de nous assurer que les moyens de présentation de formation puissent être adaptés à vos besoins spécifiques, vous pouvez contacter :

Pour Lille : Marine Brujan via notre mail contact@decideom.fr ou au +33 3 28 38 74 95

Pour Paris : Hédia Ben Harbi via notre mail contact@decideom.fr ou au +33 1 58 56 60 52



DecideOm

Contactez-nous



Lille : 03.28.38.74.95
Paris : 01.58.56.60.51



contact@decideom.fr

www.decideom.fr

