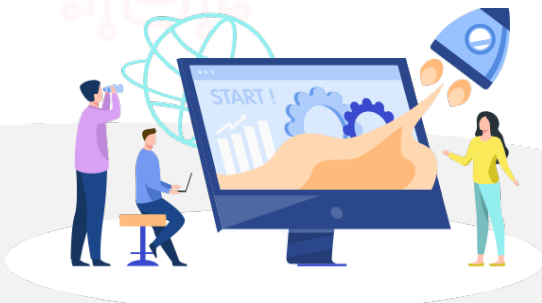




# FORMATION

## UX





## Objectifs de la formation

### UX

Fournir outils et méthodes de conception pour des dashboards plus efficaces qui répondent aux besoins des utilisateurs, tout en augmentant leur adhésion.

- Concevoir un dashboard avec méthodologie et en embarquant vos utilisateurs
- Acquérir les bonnes pratiques de conception d'interface
- Minimiser la surcharge cognitive
- Concevoir une interface accessible
- Savoir évaluer l'utilisabilité de vos dashboards



## Publics concernés

- Décideurs et utilisateurs métiers
- Concepteurs d'applications décisionnelles
- Développeurs (et utilisateurs ?) Qlik Sense / Tableau / PowerBI



## Pré-requis

Aucun pré-requis nécessaire.



## Méthodes mobilisées

- Support de formation, fichier d'installation et fichiers sources (Excel, Texte).



## Modalités d'évaluation

- Exercices pratiques, questionnaires à choix multiples (Format Google Form).



## Évaluation moyenne des personnes formées

Animation : **4,56/5**

Contenu : **4,42/5**





## Programme de la formation

### JOUR 1

#### Matin

#### 1.

- Surcharge cognitive
- Méthodologie
- Architecture de l'information
- Hiérarchie visuelle
- La bonne représentation
- Design Best Practices
- Lois UX
- Couleurs et accessibilité
- Less Is More

#### Après-midi

#### 2.

- Dos & Don'ts
- Estimer l'utilisabilité
- Exemples de dashboards
- Questions ?
- Exercice



## Évaluation de la formation

- Interrogation personnalisée durant la session de formation (à l'oral en fonction du contexte)
- Ainsi qu'une évaluation en fin de formation sous forme de QCM via googleform



## Sanction de la formation

- Émargement, attestation de fin de formation ainsi qu'une enquête de satisfaction des stagiaires sur l'organisation, la pédagogie, les méthodes et supports utilisés



## Accessibilité

### Agence de Lille

63 rue de l'abbé Bonpain  
59700 Marcq en Baroeul

### Agence de Paris

6 place Jean-Zay  
92300, Levallois-Perret



## Quelques formateurs

- **Lille** : Ludovic B.



## Délais d'accès

- La proposition commerciale, pour être acceptée, doit être signée au moins 10 jours ouvrés avant le début de la formation
- Le délai de mise en place de la formation est habituellement de 2 à 3 semaines (en moyenne)
- La date de début de formation la plus appropriée est envisagée en fonction de vos besoins
- Des dates de session peuvent également être planifiées par avance dans notre calendrier de formation



Afin de nous assurer que les moyens de présentation de formation puissent être adaptés à vos besoins spécifiques, vous pouvez contacter :

**Pour Lille** : Marine Brujan via notre mail [contact@decideom.fr](mailto:contact@decideom.fr) ou au +33 3 28 38 74 95

**Pour Paris** : Hédia Ben Harbi via notre mail [contact@decideom.fr](mailto:contact@decideom.fr) ou au +33 1 58 56 60 52



**Contactez-nous**



**Lille** : 03.28.38.74.95  
**Paris** : 01.58.56.60.51



**contact@decideom.fr**

**www.decideom.fr**

