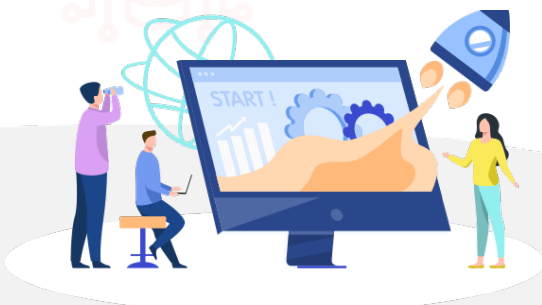




# FORMATION

# Qlik

Formation avancée





### Objectifs de la formation

#### Qlik Sense Avancée

La formation Qlik Sense avancée s'adresse aux expérimentés pour découvrir les fonctionnalités poussées en design et développement

- Identifier les avantages et utilisation du Set Analysis
- Utiliser la bonne expression du Set Analysis
- Débogage et correctif de l'expression du Set Analysis
- Utilisation d'autres expressions (Hiérarchy, Aggr...)
- Validation des données et des résultats
- Identification du modèle de données avancé
- Explication du concept de stockage de données QlikView
- Mise en place des techniques de tuning



### Publics concernés

- Développeurs Qlik Sense



### Pré-requis

Avoir déjà suivi une formation Qlik Sense, ou avoir 6 mois de pratique sur l'outil.



### Modalités d'évaluation

- Exercices pratiques, questionnaires à choix multiples (Format Google Form).



### Évaluation moyenne des personnes formées

Cette formation n'ayant pas été suffisamment délivrée en 2023, il n'est pas possible de ressortir une notation moyenne pour cette formation.



**1 JOUR**



## Programme de la formation

### Matin

#### 1 Introduction

- Présentation des thèmes abordés
- Rappel des principes de base Qlik

#### 2 Fonctions avancées

- Création de bracket avec la fonction Class
- Calcul d'agrégat avec Aggr
- Mot clé total pour les calculs de sous totaux
- Set analysis : rappels et fonctions avancées (P, E, ...)
- Alternate State

#### 3 Visualisation avancée

- Qlik Vizualisation
- Qlik Dashboard
- Cartographie : flux, multi-couches

### Après-midi

#### 4 Script avancé

- Création de QVD
- Chargement optimisé, incrémental
- IntervalMatch
- Crosstable

#### 5 Sécurité

- Section Access
- Réduction de données

#### 6 Modélisation

- Optimisation du modèle
- Gestion des tables multi faits :
- Table creuse
- Table de liens



### Évaluation de la formation

- Interrogation personnalisée durant la session de formation (à l'oral en fonction du contexte)
- Ainsi qu'une évaluation en fin de formation sous forme de QCM via googleform



### Sanction de la formation

- Émargement, attestation de fin de formation ainsi qu'une enquête de satisfaction des stagiaires sur l'organisation, la pédagogie, les méthodes et supports utilisés



### Accessibilité

#### Agence de Lille

63 rue de l'abbé Bonpain  
59700 Marcq en Baroeul

#### Agence de Paris

6 place Jean-Zay  
92300, Levallois-Perret



### Quelques formateurs

- **Lille** : Emmanuel, Baptiste
- **Paris** : Jean



### Délais d'accès

- La proposition commerciale, pour être acceptée, doit être signée au moins 10 jours ouvrés avant le début de la formation
- Le délai de mise en place de la formation est habituellement de 2 à 3 semaines (en moyenne)
- La date de début de formation la plus appropriée est envisagée en fonction de vos besoins
- Des dates de session peuvent également être planifiées par avance dans notre calendrier de formation



Afin de nous assurer que les moyens de présentation de formation puissent être adaptés à vos besoins spécifiques, vous pouvez contacter :

**Pour Lille** : Marine Brujan via notre mail [contact@decideom.fr](mailto:contact@decideom.fr) ou au +33 3 28 38 74 95

**Pour Paris** : Hédia Ben Harbi via notre mail [contact@decideom.fr](mailto:contact@decideom.fr) ou au +33 1 58 56 60 52



**DecideOm**

# Contactez-nous



Lille : 03.28.38.74.95  
Paris : 01.58.56.60.51



[contact@decideom.fr](mailto:contact@decideom.fr)

[www.decideom.fr](http://www.decideom.fr)

