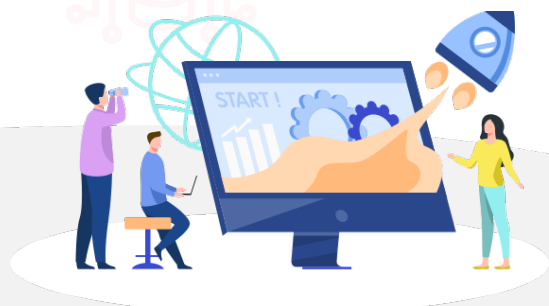




FORMATION

Qlik

View Designer





FORMATION QLIKVIEW

Designer



Objectifs de la formation

QlikView Designer

Avec la formation QlikView Designer, découvrez tous les fondamentaux pour construire vos applications QlikView

- Comprendre le modèle de données QlikView
- Décider du graphique adapté aux besoins métier
- Utiliser tous les objets graphiques QlikView
- Réaliser vos data visualisations avec QlikView



Publics concernés

- Décideurs et utilisateurs métiers
- Concepteurs d'applications décisionnelles
- Développeurs et utilisateurs QlikView



Pré-requis

Connaissance de base d'un tableur (Excel...).



Évaluation moyenne des personnes formées

Animation : 5

Contenu : 5



2 JOURS



Programme de la formation

1 Présentation Générale de QlikView

- Ce qu'est QlikView ?
- Les modules de QlikView

2 Comment démarrer avec QlikView

- Démarrer l'application
- Concepts de base dans QlikView
- Boîtes de liste
- Feuilles et étiquettes

3 Créer des requêtes dans QlikView

- Choix des données dans une boîte de liste
- Effacer les sélections
- Choix multiples dans une boîte de liste
- Choix simultanés dans plusieurs boîtes de liste
- Interprétation correcte de QlikView
- Recherches de textes
- Choix dans d'autres types d'objets de la feuille
- Verrouiller des sélections
- Indicateurs de sélections (balises)
- Exercices
- Apps Objects
- Streams
- Tasks

4 Modifications de base dans les objets

- Activation
- Réajuster
- Enlever
- Copier
- Ajouter et trier
- Ajouter des boîtes de liste à une feuille
- Dupliquer des objets
- Touches de commandes alternatives de clavier
- Travailler avec plusieurs objets en même temps
- Exercices

5 Arrangements général d'objets

- Propriétés de boîte de liste
- D'autres options dans le menu d'objet de la boîte de liste



Programme de la formation

6 Tables simples

- Qu'est ce qu'une table simple ?
- Créer une table
- Trier une table
- Plus d'options
- Impression des données d'une table
- Exportation des données d'une table vers un fichier texte
- Exercices

7 Tableaux multicritères

- Qu'est ce qu'un tableau multicritère ?
- Travailler avec des tableaux multicritères
- Créer
- Mise en forme
- Composition
- Exercices

8 Graphiques

- Créer un graphique
- Exercices
- Modifications
- Changer le type
- En savoir plus au sujet des graphiques
- Streams
- Tasks

9 Tableaux croisés et multidimensionnels

- Tableaux avec des expressions multiples
- Tableaux croisés avec des dimensions multiples
- En savoir plus au sujet des tables croisées et des tables simples
- Employer une liste déroulante de choix
- Employer des sélections intuitives
- Comparer différents tableaux
- Exercices

10 Rapport et favoris

- Introduction
- Création d'un rapport
- Favoris
- Exercices



Programme de la formation

11

Boutons

- Les boutons dans QlikView
- Objet bouton
- Créer un bouton

12

Objets texte et objets ligne/flèche

- Créer un objet texte
- Créer un objet ligne/flèche

13

Le menu apparence

- La boîte de saisie
- La boîte d'affichage des sélections actives
- L'objet glissière
- L'objet personnalisé
- Les autres types de graphiques

14

Options pour améliorer la disposition

- Arrangements des titres
- Arrangements des légendes
- Arrangements avancés de légendes
- Lignes de référence/texte dans le graphique
- Copie des objets entre les documents
- Employer ou créer des thèmes

15

D'autres utilisations des expressions calculées

- Fonctions conditionnelles et expressions calculées pour
- Les étiquettes
- Expressions calculées dans des objets des textes



Programme de la formation

16 Sauvegarder votre document

- La fonction
- Enregistrer sous un nouveau nom votre fichier
- Données de chargement

17 Introduction au script de QlikView

- Données de chargement dans QlikView
- Quel types de données QlikView peut t'il lire ?

18 Le menu apparence

- Préférences utilisateur
- Propriétés du document
- Propriétés de la feuille
- Arrangements



Évaluation de la formation

- Interrogation personnalisée durant la session de formation (à l'oral en fonction du contexte)
- Ainsi qu'une évaluation en fin de formation sous forme de QMC via googleform



Sanction de la formation

- Émargement, attestation de fin de formation ainsi qu'une enquête de satisfaction des stagiaires sur l'organisation, la pédagogie, les méthodes et supports utilisés



Accessibilité

Agence de Lille

63 rue de l'abbé Bonpain
59700 Marcq en Baroeul

Agence de Paris

6 place Jean Zay
92300, Levallois-Perret



Quelques formateurs

- **Lille** : Emmanuel, Baptiste
- **Paris** : Jean



Délais d'accès

- La proposition commerciale, pour être acceptée, doit être signée au moins 10 jours ouvrés avant le début de la formation
- Le délai de mise en place de la formation est habituellement de 2 à 3 semaines (en moyenne)
- La date de début de formation la plus appropriée est envisagée en fonction de vos besoins
- Des dates de session peuvent également être planifiées par avance dans notre calendrier de formation



Afin de nous assurer que les moyens de présentation de formation puissent être adaptés à vos besoins spécifiques, vous pouvez contacter :

Pour Lille : Marine Brujan via notre mail contact@decideom.fr ou au +33 3 28 38 74 95

Pour Paris : Hédia Ben Harbi via notre mail contact@decideom.fr ou au +33 1 58 56 60 52



DecideOm

Contactez-nous



Lille : 03.28.38.74.95
Paris : 01.58.56.60.51



contact@decideom.fr

www.decideom.fr

