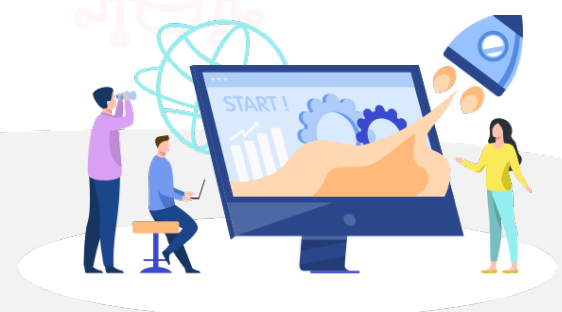




FORMATION

Semarchy



 **Objectifs de la formation**

- **Maîtriser** l'installation et l'architecture de la solution Semarchy xDI
- **Organiser** l'interface graphique
- **Connaître** les connexions et reverse des technologies
- **Savoir** développer des projets
 - Développement de mappings
 - Test et exécution
 - Développement de process
- **Connaître** le développement XML et Webservices
- **Aborder** les notions de développement avancé
- **Maîtriser** la mise en production

 **Publics concernés**

- Développeurs
- Chefs de projet spécialisés décisionnel

 **Pré-requis**

Connaissance d'au moins un ETL. Bonne connaissance des bases de données (langage SQL). Pratique des projets d'intégration de

 **Méthodes mobilisées**

- Support de formation, fichier d'installation et fichiers sources (Excel, Texte).

 **Modalités d'évaluation**

- Exercices pratiques, questionnaires à choix multiples (Format Google Form).

 **Évaluation moyenne des personnes formées**

Animation : **5**

Contenu : **5**





Programme de la formation

JOUR 1

Matin (9h-12h30)

1.

- **Introduction aux fondamentaux de l'intégration de données**
 - Rappel de l'historique, des principes généraux d'intégration de données, de bases de données,...
- **Démarrage de l'environnement et prise en main de l'outil**
 - Rappel des prérequis, possibilité d'installation live, **comprendre l'interface et ses possibilités,...**
- **Création du projet de formation**
 - Appréhender les concepts de métadonnées, l'organisation du workspace
 - Reverse des métadonnées de formation
- **Import des templates et rappel des fondamentaux de l'ingénierie dirigées par les modèles**
- **Réalisation du premier mapping alimentant une table à partir d'un fichier plat**
 - Explication des différentes étapes de constitution
 - Explication des différentes étapes d'exécution
 - Visualisation du résultat
- **Création d'un mapping avec filtre**
 - Analyse du résultat
 - Visualisation du code généré
 - Visualisation des erreurs

Après-midi (13h30-17h00)

2.

- **Création d'un mapping avec filtre et multi-cible**
 - Analyse du résultat
 - Visualisation du code généré
- **Explication du exist/not exist et des champs calculés**
- **Création d'un mapping avec des expressions complexes**
 - Définition des règles métiers
 - Analyse de l'exécution
 - Optimisation du mapping
 - Analyse de l'exécution
- **Création d'un mapping avec jointures**
 - Appréhender le concept de jointure
 - Définition de la clé fonctionnelle
 - Exécution d'une règle métier à l'insetion seulement
- **Création d'un mapping avec jointures externes**
 - Appréhender le concept de jointures externes
 - Définition de la règle de jointure
- **Création de champs calculés**
 - Usages
- **Fonctions définies par l'utilisateur**
 - Création
 - Utilisation
- **Détection des rejets**
 - Définition des rejets et historique de la Data Quality
 - Création des contraintes de rejet
 - Analyse des résultats
- **Création d'un mapping avec dédoublement**
 - Mise en place du dédoublement
- **Mutualisation des transformations**
 - Modification d'un mapping existant
 - Choix des datatypes



Programme de la formation

JOUR 2

Matin (9h-12h30)

3.

- **Création d'un mapping avec calcul d'agrégats**
- **Ajout de contraintes supplémentaires**
- **Métadonnée de type requête**
 - Définition d'une métadonnée de type requête
 - Utilisation
- **Automatisation de l'alimentation du Datamart**
 - Présentation des process
 - Création d'un process d'orchestration général
 - Création du process général
 - Ajout d'étape vide
 - Ajout de la désactivation/réactivation des contraintes de bases de données
 - Ajout de valeur par défaut
 - Création d'un fichier de rapport d'exécution
- **Utilisation de Scripting**
- **Utilisation des variables de sessions**

Après-midi (13h30-17h00)

4.

- **Travailler avec le XML**
- **Travailler avec les Web Services (utilisation de paramètres)**
- **Explication des paramètres et des variables Set**
- **Les notions de configurations, de package et de deliveries**



Programme de la formation

JOUR 3

Matin (9h-12h30)

5.

- **Semarchy xDI Analytics**
 - Administration et configuration
 - Suivi de sessions
 - Déploiement
- **Présentation de la documentation Semarchy xDI, du forum, get started**
- **Présentation de projets en entreprise, bonnes pratiques, ce qui peut être fait**
- **Exercice complémentaire 1 (utilisation du bind et execute delivery)**

Après-midi (13h30-17h00)

6.

- **Exercice complémentaire (Condition d'exécution et type de link)**
- **Exercice complémentaire 3**



Évaluation de la formation

- Interrogation personnalisée durant la session de formation (à l'oral en fonction du contexte)
- Ainsi qu'une évaluation en fin de formation sous forme de QCM via googleform



Sanction de la formation

- Émargement, attestation de fin de formation ainsi qu'une enquête de satisfaction des stagiaires sur l'organisation, la pédagogie, les méthodes et supports utilisés



Accessibilité

Agence de Lille

63 rue de l'abbé Bonpain
59700 Marcq en Baroeul

Agence de Paris

10 rue de Monceau
75008 Paris



Quelques formateurs

- Axel



Délais d'accès

- La proposition commerciale, pour être acceptée, doit être signée au moins 10 jours ouvrés avant le début de la formation
- Le délai de mise en place de la formation est habituellement de 2 à 3 semaines (en moyenne)
- La date de début de formation la plus appropriée est envisagée en fonction de vos besoins
- Des dates de session peuvent également être planifiées par avance dans notre calendrier de formation



Afin de nous assurer que les moyens de présentation de formation puissent être adaptés à vos besoins spécifiques, vous pouvez contacter :

Pour Lille : Marine Brujan via notre mail contact@decideom.fr ou au +33 3 28 38 74 95

Pour Paris : Hédia Ben Harbi via notre mail contact@decideom.fr ou au +33 1 58 56 60 52



Contactez-nous



Lille : 03.28.38.74.95
Paris : 01.58.56.60.51



contact@decideom.fr

www.decideom.fr

