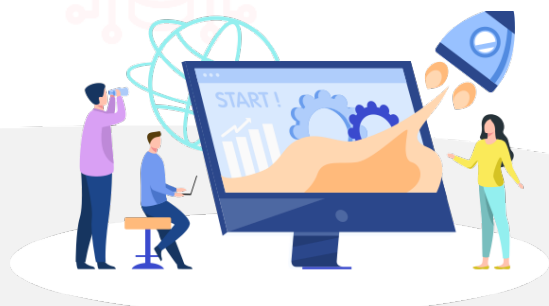




# FORMATION



Data Integration



 **Objectifs de la formation**

- **Comprendre** la philosophie des ETL
- **Découvrir** l'environnement de développement
- **Développer** les premiers flux
- **Transformer** et gérer les données
- **Manipuler** une base de données
- **S'initier** aux composants avancés et aux boucles
- **Debugger** et déployer des jobs en production

 **Évaluation moyenne des personnes formées**

Animation : **4,75**

Contenu : **4,48**

 **Publics concernés**

- Informaticiens ayant besoin d'implémenter des flux de données inter-applications ou devant alimenter un entrepôt de données.
- Informaticiens souhaitant découvrir l'outil

 **Pré-requis**

Le public assistant à la formation devra être familiarisé avec le langage SQL ainsi que les modèles relationnels d'architecture de tables de base de données. Javas non requis mais souhaité.

 **Méthodes mobilisées**

- Support de formation, fichier d'installation et fichiers sources (Excel, Texte).

 **Modalités d'évaluation**

- Exercices pratiques, questionnaires à choix multiples (Format Google Form).



### Programme de la formation

#### JOUR 1

##### Matin

## 1 Présentation Générale

- Concept ETL
- Talend et son écosystème

##### Après-midi

## 3 Utiliser les composants d'entrée/sortie et métadonnées

- Comment récupérer, définir et utiliser des métadonnées et schémas
  - métadonnées et rôle du référentiel Talend
- Exemples sur différents types de source de données :
- Fichier
  - Base de données > potentiel focus sur l'as400 ici.

## 2 Installation, paramétrage et présentation du studio

- Présentation de l'interface du studio et du «lexique» talend : job, composant, métadonnée, routine...
- Présentation du référentiel Talend : ajout/suppression, import/export d'éléments au sein du studio, versionnement.
- Présentation de la palette de composants et familles de composants
- Présentation de la logique de construction d'un flux ETL

## 4 Transformer et enrichir ses données

- Mapping, filtre, jointure, agrégation, routine



### Programme de la formation

#### JOUR 2

##### Matin

# 5

### Gestion des variables de contexte

- Création de contextes et groupe de contextes
- Manipulation des contextes dans les jobs et le référentiel

# 6

### Suivre l'exécution des jobs

- Au sein de studio > outils et stratégie de «debug
- En dehors de studio > gestion des logs, stratégie de gestion d'erreur, rejets d'intégration

##### Après-midi

# 7

### Déployer des jobs

- Déploiement et planification de jobs
- Gestion des environnements

# 8

### Focus sur quelques bonnes pratiques

- Stratégie de log
- Stratégie de rejet
- Stratégie de reprise sur erreur
- Documentation et design de jobs
- Ordonnancement des processus ETL



### Évaluation de la formation

- Interrogation personnalisée durant la session de formation (à l'oral en fonction du contexte)
- Ainsi qu'une évaluation en fin de formation sous forme de QCM via googleform



### Sanction de la formation

- Émargement, attestation de fin de formation ainsi qu'une enquête de satisfaction des stagiaires sur l'organisation, la pédagogie, les méthodes et supports utilisés



### Accessibilité

#### Agence de Lille

63 rue de l'abbé Bonpain  
59700 Marcq en Baroeul

#### Agence de Paris

6 place Jean-Zay  
92300, Levallois-Perret



### Quelques formateurs

- **Christophe**



### Délais d'accès

- La proposition commerciale, pour être acceptée, doit être signée au moins 10 jours ouvrés avant le début de la formation
- Le délai de mise en place de la formation est habituellement de 2 à 3 semaines (en moyenne)
- La date de début de formation la plus appropriée est envisagée en fonction de vos besoins
- Des dates de session peuvent également être planifiées par avance dans notre calendrier de formation



Afin de nous assurer que les moyens de présentation de formation puissent être adaptés à vos besoins spécifiques, vous pouvez contacter :

**Pour Lille :** Marine Brujan via notre mail [contact@decideom.fr](mailto:contact@decideom.fr) ou au +33 3 28 38 74 95

**Pour Paris :** Hédia Ben Harbi via notre mail [contact@decideom.fr](mailto:contact@decideom.fr) ou au +33 1 58 56 60 52



**DecideOm**

# Contactez-nous



Lille : 03.28.38.74.95  
Paris : 01.58.56.60.51



[contact@decideom.fr](mailto:contact@decideom.fr)

[www.decideom.fr](http://www.decideom.fr)

