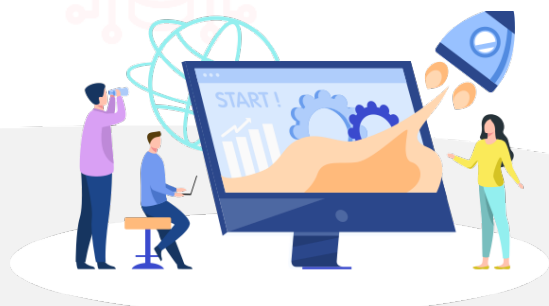




# FORMATION

## Power BI

Avancé



## Objectifs de la formation

### Formation Power BI avancé

Vous êtes déjà utilisateur de Power BI et vous souhaitez aller plus loin ? Cette formation, niveau avancé, vous propose de découvrir les fonctions avancées de Power Query et construire des rapports plus élaborés

- Utiliser des fonctions avancées de Power Query
- Dynamiser son rapport
- Partager et exploiter un rapport via le Power BI Service

## Publics concernés

- Utilisateurs métiers dans le cadre d'une BI Self-Service
- La formation avancée d'adresse à des personnes ayant suivi le module Débutant ou des informaticiens ayant déjà pratiqué l'outil

## Pré-requis

Connaissance des bases de Power BI

## Méthodes mobilisées

- Support de formation, fichier d'installation et fichiers sources (Excel, Texte).

## Modalités d'évaluation

- Exercices pratiques, questionnaires à choix multiples (Format Google Form).

## Évaluation moyenne des personnes formées

Animation : **4,56/5**

Contenu : **4,67/5**





## Programme de la formation

### JOUR 1

#### Matin

#### 1. Introduction

- Tour de table sur les attendus et le niveau
- Présentation du cas d'application de la formation

#### 2. Insertion des données

- Insertion de données dans l'interface Power Query
  - Insertion des fichiers simples
  - Premières transformations
- Utilisation de la fonctionnalité «fonction personnalisée»
  - Création de paramètre

- Décomposition de la création de la «fonction personnalisée»
- **Création du calendrier en M**

#### Après-midi

#### 4. Modélisation

- Vérification du modèle
- Création des relations non existantes

#### 5. Création des mesures sur les ventes

- Création des mesures simples
- Création de mesures complexes
- Classification des mesures dans des dossiers

#### 6. Mise en forme des calculs

- Création des premiers visuels
- Mise en place d'une mise en forme conditionnelle



## Programme de la formation

### JOUR 2

#### Matin

#### 7. Insertion des données

- Insertion des données RH

#### 8. Création des mesures sur les RH

- Création de mesures simples
- Création de mesures complexes

#### 9. Mise en forme des visualisations

- Création de visuels autour de la RH

#### 10. Amélioration du rapport

- Création des boutons de navigation
- Création des signets

#### Après-midi

#### 11. Mise en place de sécurité dans le rapport

- Création des rôles dans le rapport Power BI
- Démonstration du rendu dans Power BI Service

#### 12. Présentation de la collaboration dans Power BI Service

- Publication du rapport dans «Mon espace de travail»
- Explication de la différence entre jeu de données, rapports et application
- Présentation des rôles dans Power BI Service
- Navigation dans Power BI Service

- Tour de table de fin de formation
- Réponses aux questionnaires



## Évaluation de la formation

- Interrogation personnalisée durant la session de formation (à l'oral en fonction du contexte)
- Ainsi qu'une évaluation en fin de formation sous forme de QCM via googleform



## Sanction de la formation

- Émargement, attestation de fin de formation ainsi qu'une enquête de satisfaction des stagiaires sur l'organisation, la pédagogie, les méthodes et supports utilisés



## Accessibilité

### Agence de Lille

63 rue de l'abbé Bonpain  
59700 Marcq en Baroeul

### Agence de Paris

6 place Jean-Zay  
92300, Levallois-Perret



## Quelques formateurs

- **Lille** : Louis
- **Paris** : Aude, Laetitia



## Délais d'accès

- La proposition commerciale, pour être acceptée, doit être signée au moins 10 jours ouvrés avant le début de la formation
- Le délai de mise en place de la formation est habituellement de 2 à 3 semaines (en moyenne)
- La date de début de formation la plus appropriée est envisagée en fonction de vos besoins
- Des dates de session peuvent également être planifiées par avance dans notre calendrier de formation



Afin de nous assurer que les moyens de présentation de formation puissent être adaptés à vos besoins spécifiques, vous pouvez contacter :

**Pour Lille** : Marine Brujan via notre mail [contact@decideom.fr](mailto:contact@decideom.fr) ou au +33 3 28 38 74 95

**Pour Paris** : Hédia Ben Harbi via notre mail [contact@decideom.fr](mailto:contact@decideom.fr) ou au +33 1 58 56 60 52



**DecideOm**

# Contactez-nous



Lille : 03.28.38.74.95  
Paris : 01.58.56.60.51



[contact@decideom.fr](mailto:contact@decideom.fr)

[www.decideom.fr](http://www.decideom.fr)

