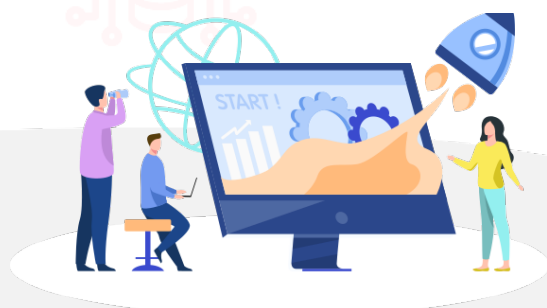




# FORMATION

## Qlik Sense Cloud

Qlik Cloud - Analyzer / Basic Users



### Objectifs de la formation

#### Qlik Sense Analyzer

Découvrez la plateforme Qlik Cloud et apprenez à utiliser l'ensemble des fonctionnalités disponibles (pour les utilisateurs avec une licence de type "Analyzer" ou "Basic").

- Apprenez à naviguer dans le service d'analyse de Qlik Cloud
- Identifier les différents objets sur la plateforme et apprenez à les utiliser (ouvrir, afficher les détails...)
- Naviguez dans les applications, sélectionnez des données et créez des favoris.
- Créez et gérez des notes collaboratives, des abonnements ainsi que des alertes.
- Utilisez l'ensemble des fonctionnalités des graphiques avec l'aide d'application de démo.
- Interrogez le Insight Advisor de Qlik Cloud depuis le hub ou bien dans une application afin de construire des analyses sur demande.
- Utiliser le « Story Telling » pour présenter vos analyses

### Publics concernés

- Décideurs et utilisateurs métiers

### Pré-requis

Aucun pré-requis.

### Méthodes mobilisées

- Support de formation, fichier d'installation et fichiers sources (Excel, Texte).

### Modalités d'évaluation

- Exercices pratiques, questionnaires à choix multiples (Format Google Form).

### Évaluation moyenne des personnes formées

Cette formation n'ayant pas été suffisamment délivrée, il n'est pas possible de ressortir une notation moyenne pour cette formation.



# FORMATION QLIK SENSE CLOUD

Qlik Cloud - Analyzer / Basic Users



## Programme de la formation

**Matin : 9h - 12h30**

### 1. Introduction

- Introduction à la formation et présentation des objectifs
- Présentation de Qlik Cloud
- Principe d'associativité

### 2. Accéder à Qlik Cloud

- Accéder à la plateforme Qlik Cloud
- Gérer les paramètres d'utilisateurs

### 3. Le service d'analyse

- Naviguer dans les différentes sections du hub
- Créer sa propre page d'accueil
- Créer des favoris et des collections
- Utiliser les outils disponibles

**Après-midi : 13h30 - 17h30**

### 4. Application

- Naviguez dans les applications
- Filtrer les données
- Comprendre le modèle associatif
- Paramètres des graphiques
- Créer des favoris

### 5. Analyser

- Utiliser le Insight Advisor
- Créer et gérer des alertes
- Créer et gérer des abonnements
- Utiliser les histoires

### 6. Collaborer

- Créer des notes
- Partager une analyse

# FORMATION QLIK SENSE CLOUD

Qlik Cloud - Analyzer / Basic Users



## Évaluation de la formation

- Interrogation personnalisée durant la session de formation (à l'oral en fonction du contexte)
- Ainsi qu'une évaluation en fin de formation sous forme de QCM via googleform



## Sanction de la formation

- Émargement, attestation de fin de formation ainsi qu'une enquête de satisfaction des stagiaires sur l'organisation, la pédagogie, les méthodes et supports utilisés



## Accessibilité

### Agence de Lille

63 rue de l'abbé Bonpain  
59700 Marcq en Baroeul

### Agence de Paris

6 place Jean Zay  
92300, Levallois-Perret



## Quelques formateurs

- **Paris** : Benjamin
- **Lille**: Emmanuel



## Délais d'accès

- La proposition commerciale, pour être acceptée, doit être signée au moins 10 jours ouvrés avant le début de la formation
- Le délai de mise en place de la formation est habituellement de 2 à 3 semaines (en moyenne)
- La date de début de formation la plus appropriée est envisagée en fonction de vos besoins
- Des dates de session peuvent également être planifiées par avance dans notre calendrier de formation



Afin de nous assurer que les moyens de présentation de formation puissent être adaptés à vos besoins spécifiques, vous pouvez contacter :

**Pour Lille** : Marine Brujan via notre mail [contact@decideom.fr](mailto:contact@decideom.fr) ou au +33 3 28 38 74 95

**Pour Paris** : Hédia Ben Harbi via notre mail [contact@decideom.fr](mailto:contact@decideom.fr) ou au +33 1 58 56 60 52



**DecideOm**

# Contactez-nous



Lille : 03.28.38.74.95  
Paris : 01.58.56.60.51



[contact@decideom.fr](mailto:contact@decideom.fr)

[www.decideom.fr](http://www.decideom.fr)

