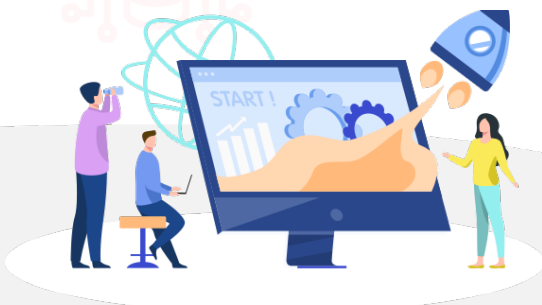




# FORMATION

# Qlik

View Developer





### Objectifs de la formation

#### QlikView Developer

Démarrer rapidement l'implémentation d'un projet avec QlikView

- Créer un modèle de données QlikView
- Créer une application QlikView
- Résoudre des questions sur les structures de données
- Accéder au débbugger
- Définir des utilisations avancées de l'éditeur de script
- Utiliser des fonctions de transformations dans le script
- Comprendre et résoudre les problèmes de clés synthétiques et des boucles



### Évaluation moyenne des personnes formées

Animation : 5

Contenu : 5



### Publics concernés

- Décideurs et utilisateurs métiers
- Concepteurs d'applications décisionnelles
- Développeurs et utilisateurs QlikView



### Pré-requis

Connaissance de base en SQL (SELECT : FROM)...



### Méthodes mobilisées

- Support de formation, fichier d'installation et fichiers sources (Excel, Texte).



### Modalités d'évaluation

- Exercices pratiques, questionnaires à choix multiples (Format Google Form).



### Programme de la formation

#### 1 Introduction

- Installation
- Fichiers de données
- Les structures de données

#### 2 Génération d'un script

- Généralités, présentation de l'éditeur
- Éditeur de script : instructions de base
- Connexion ODBC – OLE DB

#### 3 Analyse des chargements

- Table et champs système
- Construire un modèle optimisé
- Mode debug
- Analyse des chargements

#### 4 Ajout d'autres types de données

- Fichier plat, Tables Resident, Tables Inline

#### 5 Création de données sous QlikView

- Éviter les tables synthétiques et boucles

#### 6 Champs additionnels de dimension de temps

- Fonctions avancées : dates, extraction de chaîne



## Programme de la formation

### 7 Fichiers de données QVD

- Génération des QVDS

### 8 Script avancé

- Jointure, left Keep, agrégation, variables, ...
- IntervalMatch, Include, Binary, Hierarchy
- Qualify, Inputfield, Exists, HidePrefix
- Gestion de la sécurité

### 9 Gestion de la sécurité



## Évaluation de la formation

- Interrogation personnalisée durant la session de formation (à l'oral en fonction du contexte)
- Ainsi qu'une évaluation en fin de formation sous forme de QCM via googleform



## Sanction de la formation

- Émargement, attestation de fin de formation ainsi qu'une enquête de satisfaction des stagiaires sur l'organisation, la pédagogie, les méthodes et supports utilisés



## Accessibilité

### Agence de Lille

63 rue de l'abbé Bonpain  
59700 Marcq en Baroeul

### Agence de Paris

6 place Jean-Zay  
92300, Levallois-Perret



## Quelques formateurs

- **Lille** : Emmanuel, Julien, Baptiste
- **Paris** : Jean



## Délais d'accès

- La proposition commerciale, pour être acceptée, doit être signée au moins 10 jours ouvrés avant le début de la formation
- Le délai de mise en place de la formation est habituellement de 2 à 3 semaines (en moyenne)
- La date de début de formation la plus appropriée est envisagée en fonction de vos besoins
- Des dates de session peuvent également être planifiées par avance dans notre calendrier de formation



Afin de vous assurer que les moyens de présentation de formation puissent être adaptés à vos besoins spécifiques, vous pouvez contacter :

**Pour Lille** : Marine Brujan via notre mail [contact@decideom.fr](mailto:contact@decideom.fr) ou au +33 3 28 38 74 95

**Pour Paris** : Hédia Ben Harbi via notre mail [contact@decideom.fr](mailto:contact@decideom.fr) ou au +33 1 58 56 60 52



**DecideOm**

# Contactez-nous



Lille : 03.28.38.74.95  
Paris : 01.58.56.60.51



[contact@decideom.fr](mailto:contact@decideom.fr)

[www.decideom.fr](http://www.decideom.fr)

